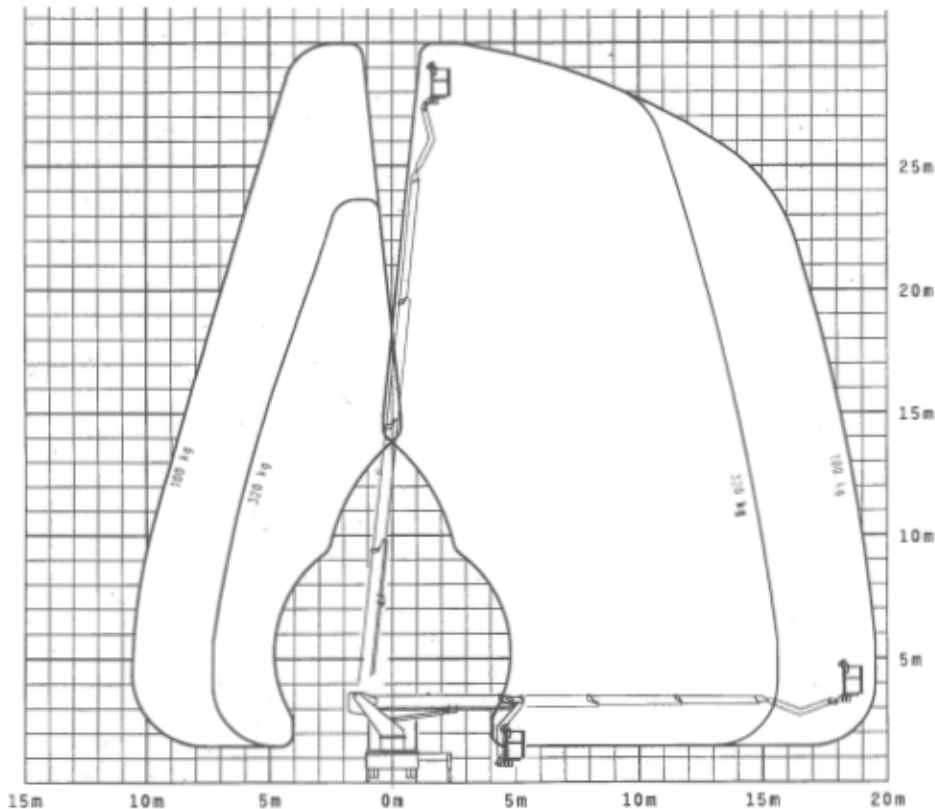


LT 300

Fahrzeuggesamtgewicht bis 7,5 t

Arbeitsbühnen Vermietungs GmbH



Die Reichweiten sind ca.- Maße und sind abhängig vom Fahrgestell, Art der Abstützung und Zusatzausrüstung der Hubarbeitsbühne.

Darstellung vom LKW und Gerät haben nur Symbolcharakter und lassen keine Rückschlüsse auf die technische Ausführung zu.

Technische Änderungen vorbehalten.

Technische Daten

Hauptabmessungen

Durchfahrthöhe	3,44 m
Gesamtlänge (Fahrzustand)	9,05 m
Gesamtbreite (Fahrzustand)	2,49 m
Abstützbreite:	
in der Fahrzeugkontur	2,49 m
beidseitig	4,99 m
einseitig (rechts oder links)	3,73 m

Gerätedaten

Plattformhöhe	28,00 m
Arbeitshöhe	30,00 m
Max. seitliche Reichweite (bei 100 kg)	19,50 m
Schwenkbereich des Gerätes	540°
Drehbereich des Arbeitskorbes	2x80°
Zulässige Aufstellungsgenauigkeit	2°

Gewichte

zul. Ges.-Gewicht des Fahrzeugs	7490 kg
zulässige Korblast	320 kg